

✏️ カタカナをかいてみよう Let's write Katakana. なまえ(name)



ミ	ズ	テ	ツ	ポ	ウ
---	---	---	---	---	---

mi zuteppou



ツ	ミ	キ
---	---	---

tumiki



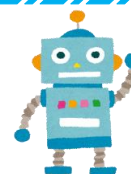
コ	マ
---	---

koma



カ	ザ	グ	ル	マ
---	---	---	---	---

kazaguruma



ロ	ボ	ツ	ト
---	---	---	---

robotto



ニ	ン	ギ	ョ	ウ
---	---	---	---	---

ningyou