

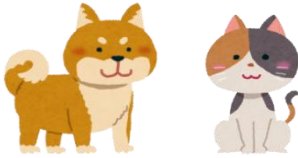


しきとこたえを かいてみよう

< しき >

いぬが 9ひき、
ねこが 3ひき います。
ちがいは なんびき ですか。

— =



< こたえ >

ひき

< しき >

ももが 8こ、
みかんが 6こ あります。
ちがいは なんこ ですか。

— =



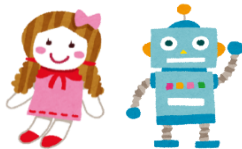
< こたえ >

こ

< しき >

おにんぎょうが 10たい、
ろぼつとが 5たい あります。
ちがいは なんたい ですか。

— =



< こたえ >

たい

< しき >

だいこんが 6ぽん、
にんじんが 5ぽん あります。
ちがいは なんぽん ですか。

— =



< こたえ >

ぽん