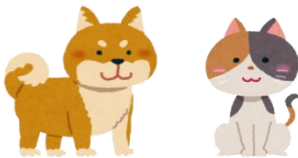




しきとこたえを かいてみよう

< しき >

いぬが 9ひき、  
ねこが 3ひき います。  
ちがいは なんびき ですか。



< こたえ >

< しき >

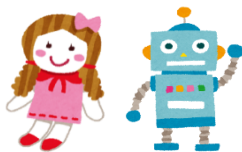
ももが 8こ、  
みかんが 6こ あります。  
ちがいは なんこ ですか。



< こたえ >

< しき >

おにんぎょうが 10たい、  
ろぼつとが 5たい あります。  
ちがいは なんたい ですか。



< こたえ >

< しき >

だいこんが 6ぼん、  
にんじんが 5ぼん あります。  
ちがいは なんぼん ですか。



< こたえ >